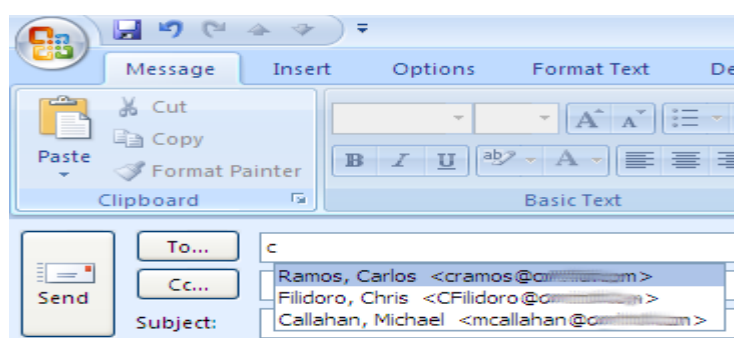


Als u een van de miljoenen mensen die gebruik maken van Microsoft Outlook, hetzij thuis of op kantoor, je hebt waarschijnlijk had om uw e-mail van de ene computer naar de andere op een bepaald punt in de tijd. Overstappen van Outlook e-mails, agenda, contacten en taken is een vrij eenvoudige procedure, maar het zou ook prettig zijn om de adressen AutoAanvullen we komen afhankelijk.

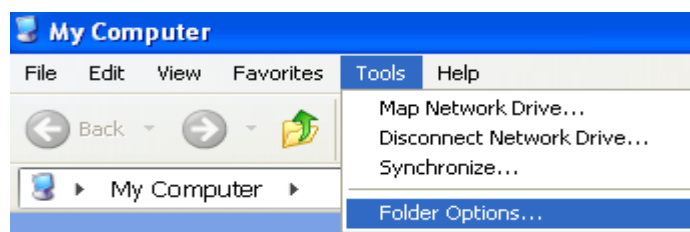
In geval u niet weet waar ik het over heb, AutoAanvullen is wanneer u een nieuwe e-mail formulier in en beginnen met het invoeren van een adres in het **Aan:** doos:



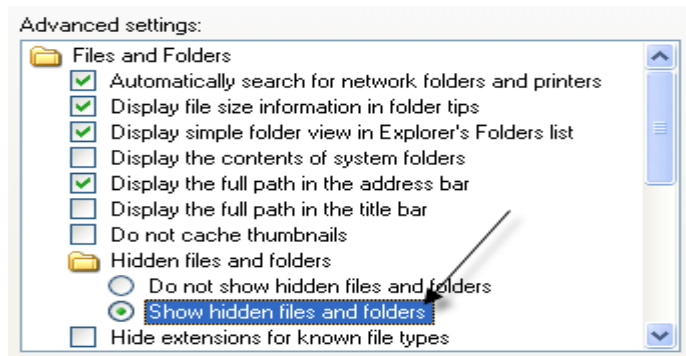
Merk op dat ik de brief getypt **c** en diverse Outlook-contactpersonen automatisch verscheen hieronder. Dit zijn adressen die ik heb eerder verzonden e-mails en dat is waarom ze opdagen. Dit is zeer handig als iemands e-mail adres is heel anders dan hun naam, omdat alles wat je hoeft te onthouden is er de naam in plaats van "greek\_god109293@supermail.com"!

Dus hier zijn de stappen om succesvol overdracht de auto-complete geschiedenis naar een andere computer.

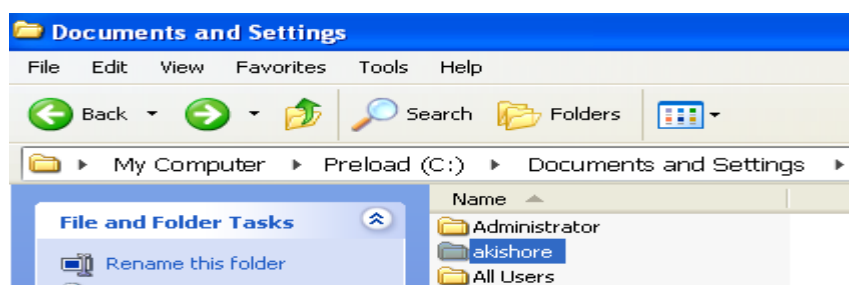
1. Als Outlook open is, ga je gang en sluit het.
2. Vervolgens zul je weer op het weergeven van verborgen bestanden, dus ga naar **Mijn Computer** in XP of **Vista-computer** in, ga naar **Tools** en uiteindelijk **Mapopties**. In Vista, kan het zijn dat je te druk op **ALT** om te zien in het menu.



3. Klik op het tabblad **Weergave** en selecteer het **Toon verborgen bestanden en mappen** keuzerondje in het kader van de **Verborgen bestanden en mappen optie**. Zorg er ook voor het **verbergen voor bekende bestandstypen** aankruisvak direct onder Verborgen bestanden is uitgeschakeld.



4. Nu in Mijn Computer, ga naar je profiel map onder **Document and Settings**. In Vista vindt u uw profiel map in de map **Gebruikers**.



5. Eenmaal in je profiel map, ga naar **Application Data** directory, dan **Microsoft** en tenslotte naar **Outlook**. Dus de uiteindelijke pad moet iets als:

C: \ Documents and Settings \ gebruikersnaam \ Application Data \ Microsoft \ Outlook

6. In de Outlook-map, kijk voor een bestand met de **extensie. NK2** extensie. Dit is het bestand dat alle van de AutoAanvullen informatie. Kopieer dit bestand en de overdracht naar de nieuwe computer.

Ten slotte, gaat u naar dezelfde plaats op de nieuwe computer, zoals hierboven beschreven, te weten, Application Data \ Microsoft \ Outlook en plak het. NK2 bestand. Start Outlook en open een nieuw e-mail. Wanneer u begint te typen, al uw vorige AutoAanvullen adressen worden weergegeven. Genieten!

